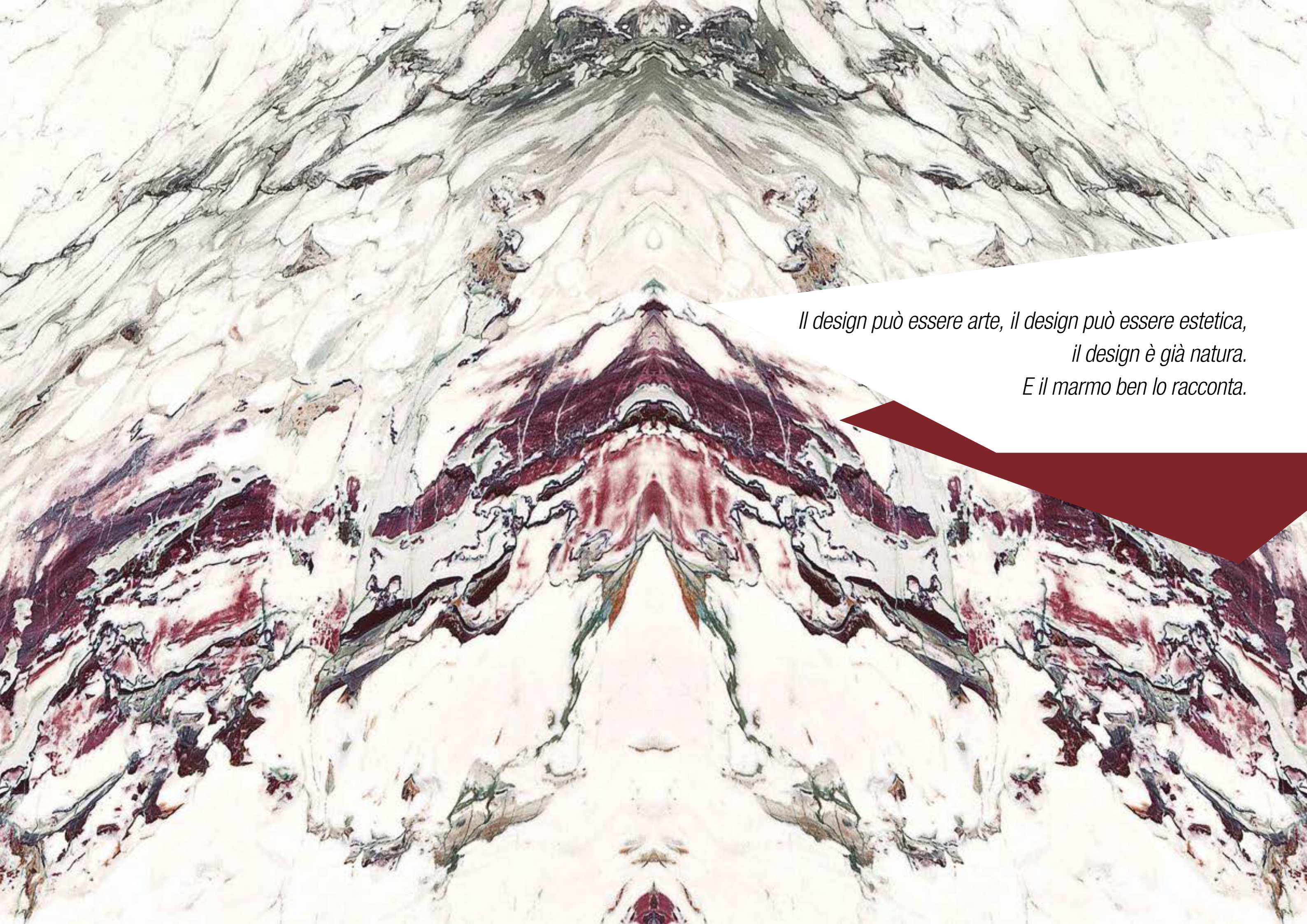


STORIA  
INNOVAZIONE  
NATURA  
TECNOLOGIA

1860  
TORCHIO  
MARMIPETREGRANITI

*Da sempre una sola passione*



*Il design può essere arte, il design può essere estetica,  
il design è già natura.  
E il marmo ben lo racconta.*

# la storia

## L'inizio

Dal 1860 Torchio lavora con passione marmi, pietre e graniti per l'edilizia, l'arredamento e l'arte funeraria.



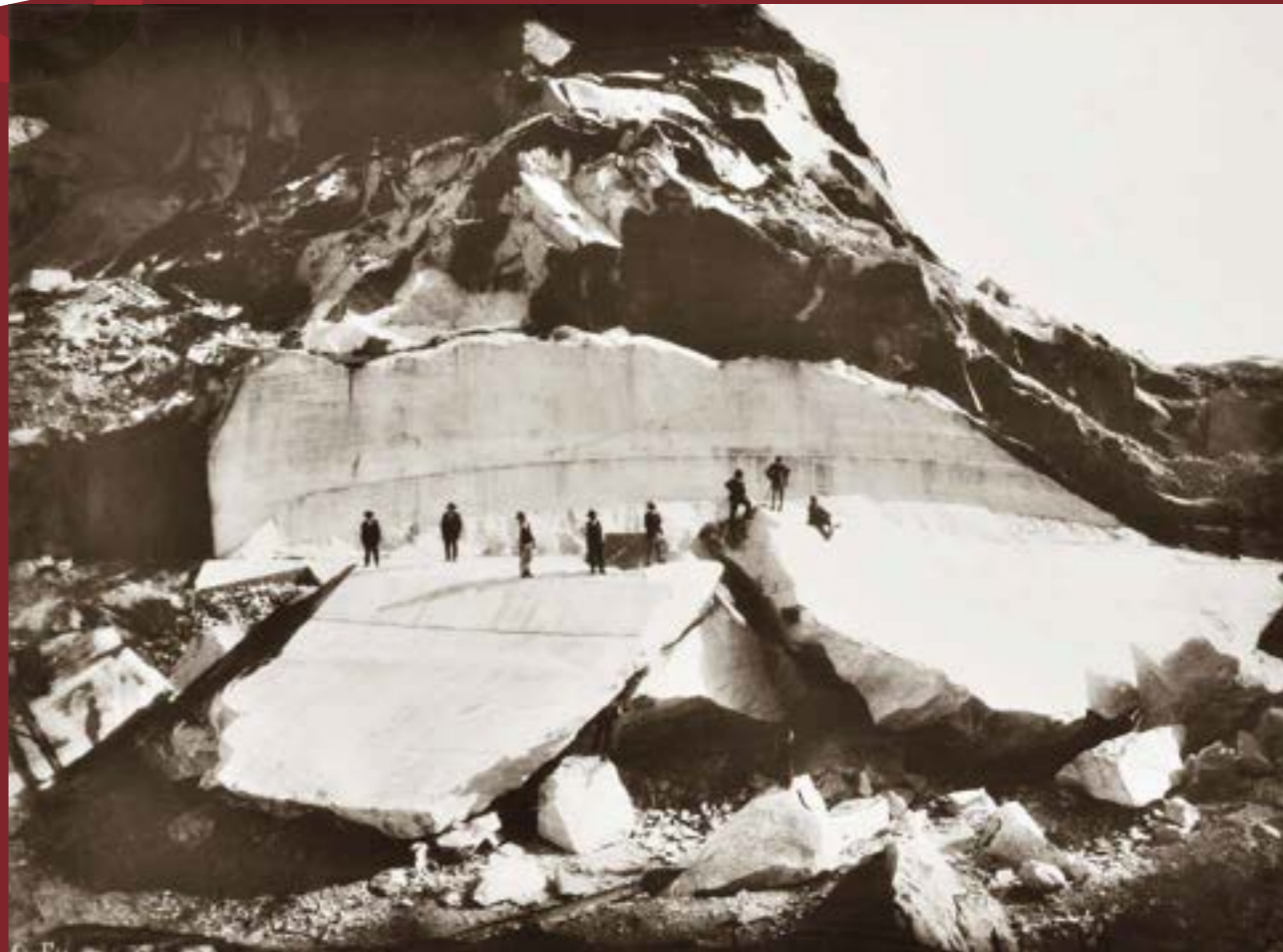
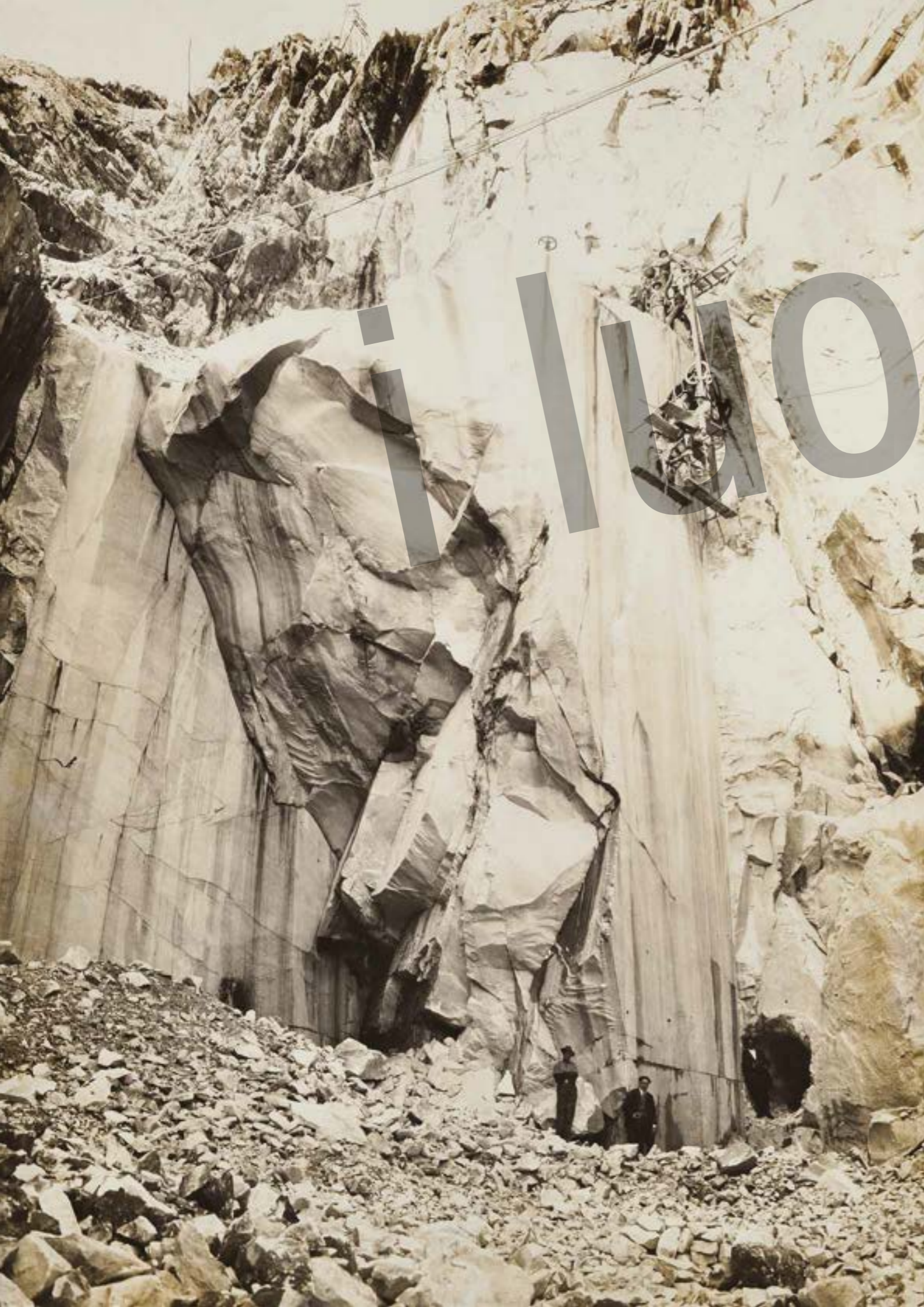
*Puoi costruire qualcosa di bello anche con le pietre che trovi sul tuo cammino.*

*(Johann Wolfgang Goethe)*

Tra i vari riconoscimenti, nel 2012 l'azienda ha ottenuto dall'Unione delle Camere di Commercio Italiane quello internazionalmente riconosciuto di "Impresa Storica d'Italia".

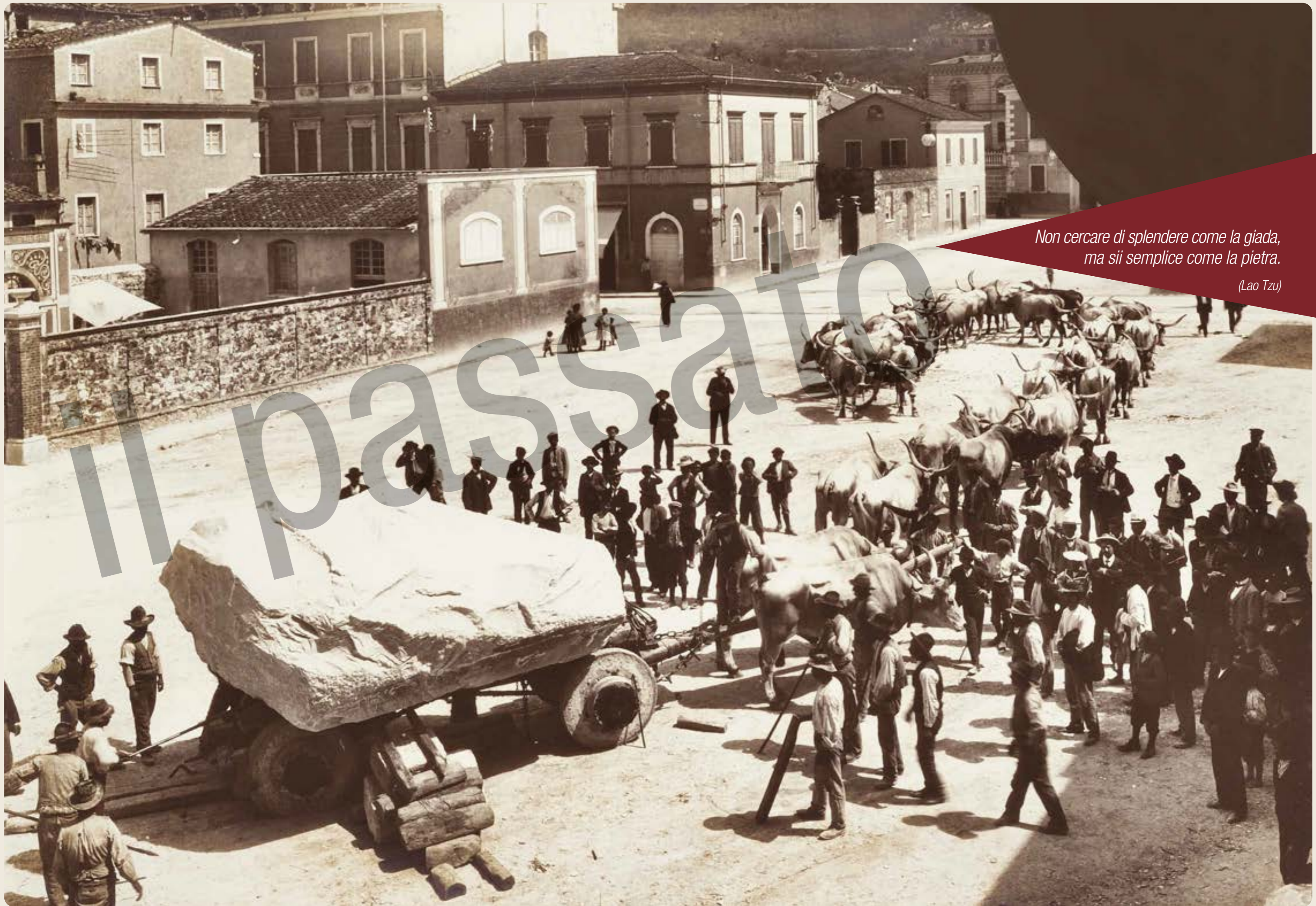


IMPRESA STORICA D'ITALIA



*Su ogni pietra voi vedete, la sfumatura  
dell'ora unita al colore dei secoli.*

*(Marcel Proust)*

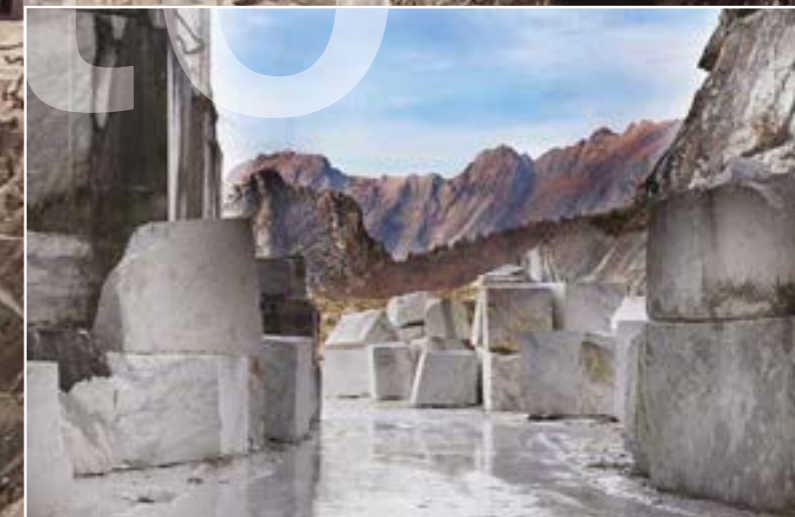


*Non cercare di splendere come la giada,  
ma sii semplice come la pietra.*

*(Lao Tzu)*

il passato

# il presente



*Tutto cambia, anche la pietra.*  
(Claude Monet)



## L'origine di tutto

Una roccia compatta, dura, da tagliare e levigare a proprio gusto ed esigenza.

E' il marmo, con la sua grande varietà di colori e sfumature.

Un vero tesoro della terra che ben si modella in base alla singola intuizione artistica.

La materia







*È la capacità di innovare  
che distingue un leader da un epigono.*

*(Steve Jobs)*

# l'innovazione

# l'uomo...



*Una macchina può fare il lavoro  
di cinquanta uomini ordinari, ma nessuna  
macchina può fare il lavoro di un uomo straordinario.*

*(Elbert Green Hubbard)*



# ...la macchina

# la progettazione

## Dall'idea al progetto

Interpretare esigenze estetiche e preferenze artistiche per tradurle in opere concrete.  
Che si tratti di arte funeraria, recupero di edifici storici, grandi opere o restauro conservativo.



# L'arte funeraria



## Immaginare e realizzare

Sempre alla ricerca della soluzione artistica più idonea alle richieste del cliente, forti di oltre un secolo di esperienza e tradizione.

*Non so dove vanno le persone  
quando cessano di esistere.  
Ma so dove restano...*

*(Margaret Mazzantini)*

# la ricerca della perfezione

*I dettagli fanno la perfezione  
e la perfezione non è un dettaglio.*

*(Leonardo da Vinci)*





## Recupero edifici storici

Nell'ambito del Progetto della Reggia di Venaria, restauro e rifacimento della pavimentazione dell'atrio di accesso ai piani superiori e dell'ingresso al Salone d'Onore.





# la valorizzazione

## Grandi lavori

La pavimentazione della centralissima piazza Castello di Torino, undicimila metri quadri di pietra nel cuore della città. Uno storico intervento di valorizzazione.



# l'ex novo

## **Interventi completi**

Progettare e realizzare là dove nulla esisteva.  
Costruzione della parte marmorea del complesso  
tombale dei Rettori Maggiori Salesiani all'interno  
della Cappella delle Reliquie nella chiesa  
di Maria Ausiliatrice, a Torino.





# l'arte del restauro

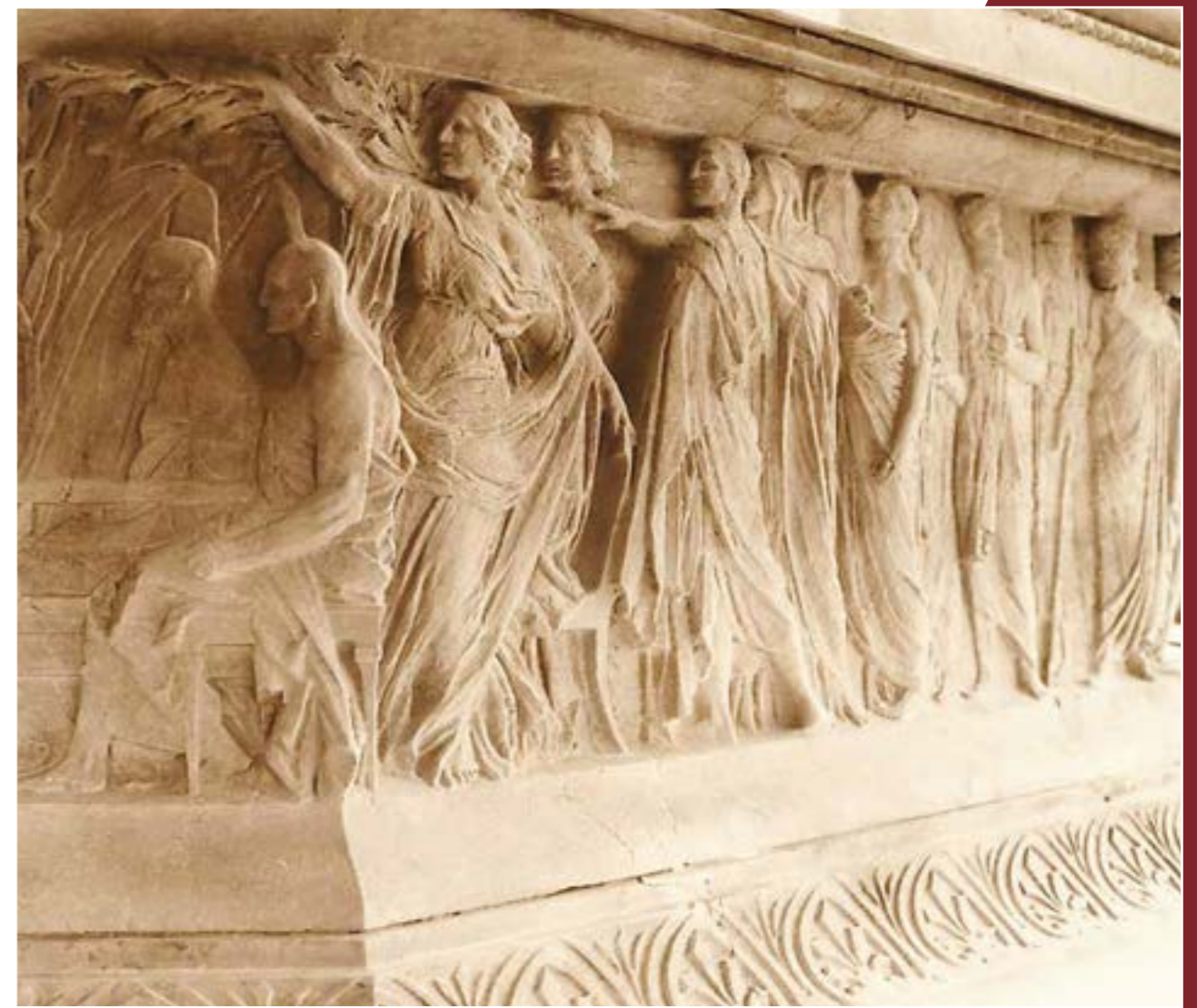
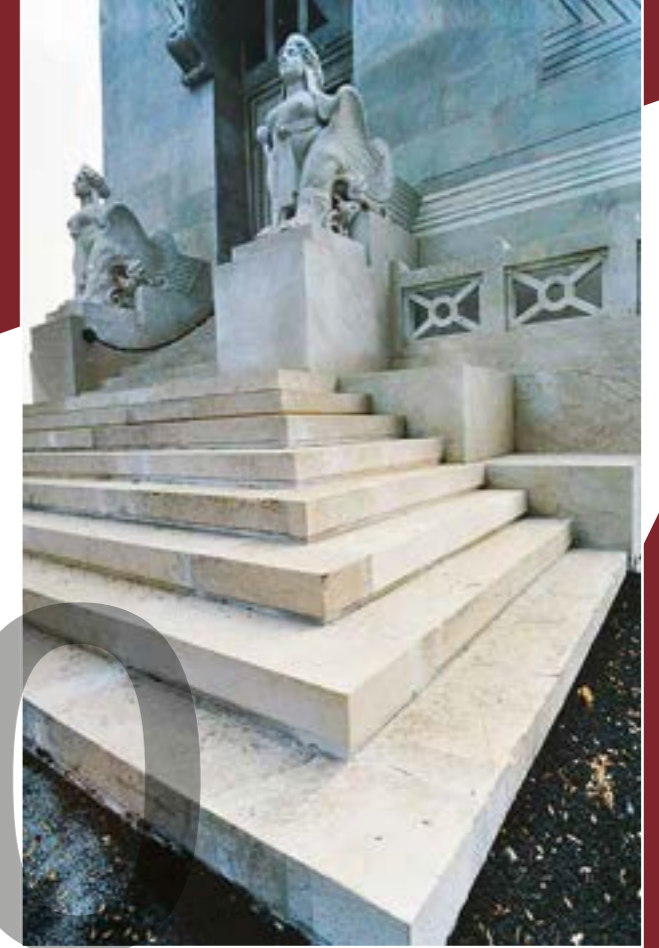
## **Restauro conservativo**

Da oltre un secolo, una grande passione per il recupero e il restauro di opere in marmo e pietra, anche in collaborazione con la Soprintendenza per i Beni Architettonici e Paesaggistici. Per restituire dignità estetica a materiali danneggiati dagli anni, dagli agenti atmosferici o dall'incuria.



## Opere monumentali

Il restauro del Mausoleo del tenore Francesco Tamagno, ubicato nel Cimitero Monumentale di Torino. Un intervento di recupero conservativo della pietra e dei bronzi, accompagnato dalla paziente ricostruzione delle parti mancanti.



il recupero



# la manutenzione

## Cura delle opere di pregio

Mantenere intatto il valore del patrimonio artistico e architettonico, restituendo splendore a opere che hanno attraversato i secoli e ne portano i segni.



*Non ignorare il tuo passato  
se hai a cuore il tuo futuro.*

*(Antonio Aschiarolo)*

# le creazioni su misura

## **Dal disegno all'emozione**

Il design si mette al servizio dei sogni. Atmosfere, sensazioni, linguaggi, ma anche funzionalità e risposte alle esigenze di personalizzazione.



il design

## Eleganza senza tempo

Il marmo, nelle mani di sapienti artigiani, acquista nuova vita e diventa parte integrante di un ambiente.

Per soluzioni che con orgoglio raccontano l'intramontabile stile italiano.



# una nuova dimensione



T-MARBLE   
BESPOKE DESIGN

Dall'unione di creatività e esperienza nasce T-marble, il brand che firma la linea di home design pensata per chi sceglie estro e originalità. Per chi cerca pezzi unici, personali, capaci di anticipare le mode.

# le interpretazioni



## L'ambiente si trasforma

Materia e forma si intrecciano in oggetti che rivoluzionano il loro format più classico.

Vestire gli spazi con personalità significa offrire proposte di design che sanno fare la differenza.


T-MARBLE  
BESPOKE DESIGN





T-MARBLE   
BESPOKE DESIGN

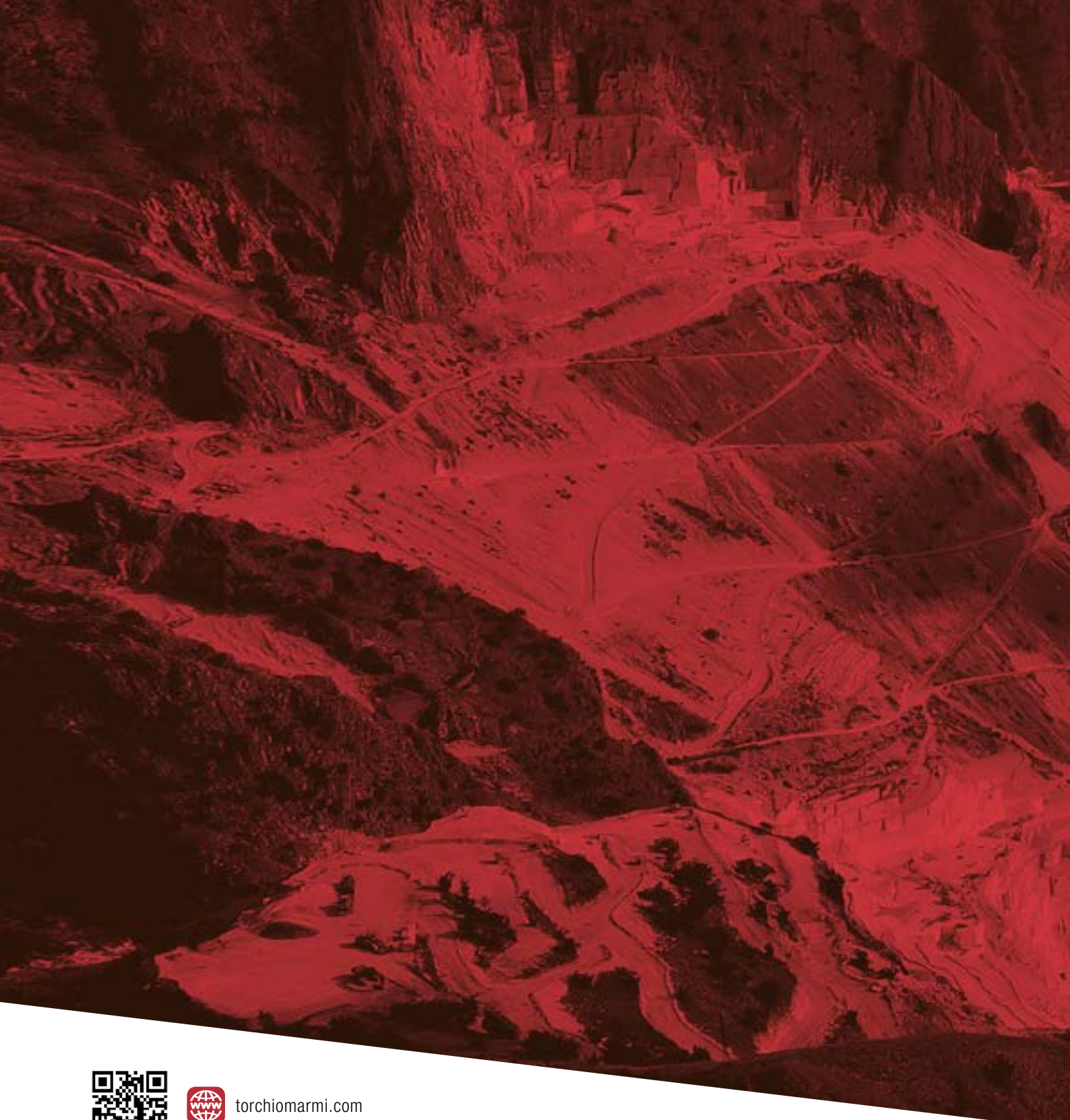
*La fantasia  
prende forma*

 [t-marble.com](http://t-marble.com)

 [tmarbledesign](https://www.instagram.com/tmarbledesign)

 [T-marble](https://www.facebook.com/T-marble)





[torchiomarmi.com](http://torchiomarmi.com)



[torchiomarmi](https://www.instagram.com/torchiomarmi)



[Torchio Marmi](https://www.facebook.com/TorchioMarmi)



IMPRESA STORICA D'ITALIA